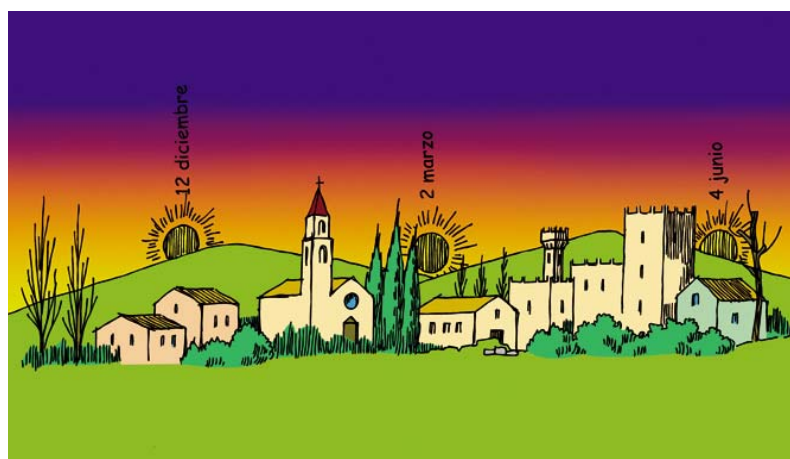


PUESTA DE SOL

Ricardo Moreno – Explora el Universo – UNAWE

El Sol sale por el Este y se pone por el Oeste. Pero eso ocurre exactamente sólo dos días al año: el equinoccio de primavera (alrededor del 21 de marzo) y el de otoño (alrededor del 21 de octubre). En el verano el Sol sale por el nordeste, y se pone por el noroeste, y en el invierno sale por el sudeste y se pone por el sudoeste. Los días que más se alejan marcan el comienzo del verano (hacia el norte) y del invierno (hacia el sur).

Busca un lugar adecuado para hacer las observaciones: que esté cerca de tu casa y que se vea el horizonte en el oeste. Cuanto más horizonte se vea hacia el norte y el sur, mejor. Debes hacer todas tus observaciones desde el mismo lugar.



En una hoja de papel, dibuja el paisaje que ves hacia el oeste: deben aparecer objetos lejanos: edificios, árboles, montañas, etc. Los usarás como referencia para dibujar por dónde se pone el Sol. Marca el Oeste, y si es posible, el Norte y el Sur. Escribe los datos del lugar en que estás: pueblo, calle, etc. Dibuja una vez por semana el lugar por donde se pone el Sol, indicando la hora en que ello ocurre. Hazlo cuantas más semanas puedas.

¿Cómo cambia la posición y la hora de la puesta del Sol durante el período de tu observación? ¿Qué piensas que pasará con la salida del Sol?

En muchos periódicos, en la página del tiempo, vienen los datos de hora de salida y puesta del Sol. Recoge estos datos y el número de horas de luz solar ese día, una vez a la semana durante el curso. ¿El número de horas de luz solar es igual todos los días?

BIBLIOGRAFÍA

- Coyle, H.P., Project STAR, *The Universe in your hands*, Kendall/Hunt Publishing company. Dubuque, Iowa (USA), 1993.
- Moreno, R., *Taller de Astronomía*, Editorial Akal, Madrid, 1998
- Moreno, R., *Experimentos para todas las edades*, Ed. Rialp. Madrid, 2008